

「ぷくぷく」は
朝鮮の古い言葉から
ゆっくりゆっくりという
意味で名づけられました。



社会福祉法人
ぷくぷく福祉会

法人概要

私たちは、障がいのある人が地域で、特別な取り扱いではなく、ごくごく普通に自分らしく生きていける社会を求め活動しています。

1988年より大阪府吹田市で共働作業所をはじめ、活動の充実をはかるために1995年に「社会福祉法人ぷくぷく福祉会」を設立しました。現在は、無添加クッキーやパンの製造販売、自然食品店、リサイクルのお店などを運営しています。日中の作業所は焼菓子などの生産だけでなく、多様な内職作業やポストイン業務、施設外実習も取り入れて作業内容の充実を図ろうと工夫しています。働くことや作業中心だった時代から、一人ひとりの過ごし方や日中活動を意識して少しずつ繰り広げているところです。中には、作業になかなか参加できにくい方もいますが、皆で力をあわせることを前提に活動を続けています。

日中の活動以外は、一般就労支援や相談、グループホームなど地域での暮らしの支援、地域生活に関する相談支援、ヘルパー派遣、公益事業などを運営し、地域生活に必要な支援体制を築こうとしてきました。また、長期入院や入所施設などで暮らしてこられた方の地域移行の取り組みも自主的な形で継続してきています。

「わたしたちは しょうがいしゃ である前に 人間なんだ!」という考え方を一番大事にし、障がいのある当事者の主体性と権利をまもり、広げる運動を進めています。

【日中作業所】

- ぷくぷくワールド ■スマイルぷくぷく ■リターン工房 …生活介護事業所
- ドリーマーぷくぷく …就労継続支援B型事業所

※通常は月～金の平日開所と年数回の土日祝臨時開所があり、年間250日の通所日数となります。

【就労支援】

- すいた障がい者就業・生活支援センター

【地域生活】

- ぷくぷくホーム(サテライトも含む) …共同生活援助
地域:千里山東、山田西、川園、岸部中、岸部北、朝日町

- ヘルプセンターぷくぷく …居宅介護等事業

- 計画相談ねばーらんど …相談支援事業

【その他】法人事業を運営する為に必要な部署等をもうけています。

- 医務部 ■公益事業、他
- 総務部・法人事務所(本部)

全ての事業運営主体:社会福祉法人ぷくぷく福祉会



ぷくぷくワールド/ 生活介護事業所・日中作業所/ 定員 35 名

〒564-0036 吹田市寿町 2-17-17 (吹田市の中の島公園向い)

TEL 06-6317-5588、FAX 06-6317-5320 最寄り駅：阪急吹田 13 分、JR 吹田 18 分

ライトグレーに濃い黄色のアクセントの 2 階建て (一部 3 階、屋上あり)

公園側に赤いテントのクッキー直売コーナーあり (10:00~16:30)

●いのちとくらしを大切にする視点から、安心・安全な材料で添加物を使わない製法の、素材にこだわったクッキーを製造し、主に共同購入会や生協に卸すほか、直販もしています。クッキー製造は、それぞれのペースを大切にしながら、作業をすすめています。また、クッキー製造だけでなく、様々な軽作業やアート創作活動も行っています。朝の会など、みんなで歌って踊ったりが楽しいところです。今は「パプリカ」！ 2019 年秋に大改修をしたばかりの建物です。

スマイルぷくぷく/ 生活介護事業所・日中作業所/ 定員 20 名

〒564-0002 吹田市岸部中 1-19-19 (クリエイティブセンター近く)

TEL 06-6337-8050、FAX 06-6337-8840 最寄り駅：JR 岸辺 17 分

ダークグレーにオレンジ色のアクセントの 2 階建て

●無添加の手作りパン、一部クッキーの製造・販売、内職作業、アート創作活動などを行っています。車いす利用の人も多く、室内で座ってできる活動が人気です。厨房での自家調理と配食サービスを混合で昼食提供していて、一部リターン工房の昼食も作っています。ゆるやかな流れの中で、日々活動しています。

リターン工房/ 生活介護事業所・日中作業所/ 定員 24 名

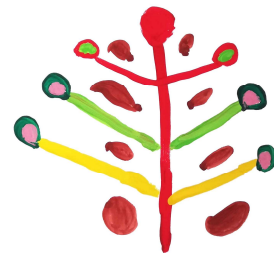
〒564-0002 吹田市岸部中 3-26-5 (来来亭ラーメン向い)

TEL 06-6337-5342、FAX 06-6318-5354 最寄り駅：JR 岸辺 10 分

赤いとんがり屋根にモザイクタイルのラインの時計塔がある 3 階建て

リサイクルのお店 (10:00~17:00) ※処分費用がかかる物品はお引取りいたしかねます。

●一階の常設店にて【リサイクル店】の運営をしています。お店をとおして地域の方と交流の多い作業所です。みなさまから提供いただいた品物を大切にお店に出し、利用者にお給料を払えるよう売上をあげるためにがんばっています。バザー品などの市内引取りを中心として、アルミ缶や段ボールのリサイクルなどにも取り組んでいます。散歩・リラックスタイム、アート創作活動等の時間も設けています。11 月のリターンまつりや毎月のセールではワクワク！掘り出し物がいっぱい。



ドリーマーぷくぷく/ 就労継続支援B型事業所・日中作業所/ 定員 20 名

〒564-0025 吹田市南高浜町 1-17 (浜屋敷近く) 最寄り駅：阪急相川 10 分、JR 吹田 12 分

作業所 TEL 06-6317-0661、FAX 06-6317-0936 ショップ TEL 06-6383-2222、FAX06-6383-2255

一番前がよつ葉のお店ぷくぷくショップ (10:00~17:00)

●ぷくぷくの日中作業所の中では時間給の工賃を出し、作業の質・量など、それぞれの人ができる範囲で、仕事としての充実をめざしている場です。清掃などの施設外実習、タオル等の袋入れ、各種内職加工や委託作業、チラシ等ポスティング、軽印刷など。「夢すき工房」といって牛乳パックからの紙すき・名刺印刷もしています。

【自然食品のお店「ぷくぷくショップ」】ではよつ葉の生協や各地の生産者につながって、旬の野菜、卵、乳製品、調味料、加工品、菓子などを販売しています。出張販売に出かけたり、宅配便を利用した通信販売も行っています。

すいた障がい者就業・生活支援センター/ 就労支援

〒564-0026 吹田市高浜町 7-7 ふくぷくサポート office 1階 (朝日幼稚園近く)

TEL 06-6317-3749、FAX 06-4867-3030 最寄り駅：JR吹田7分、阪急相川10分

開所時間 平日(月～金) 9:00～18:00 来所相談は予約制

●吹田市内在住の障がいのある方を対象に就労についての相談や支援をしています。どんな仕事につきたいか、職場で何に困っているか、どんな将来を希望するか、などを自分で決めていくために、一緒に考えるお手伝いをします。求職活動のサポートで、職場見学や実習、ハローワークへの同行、履歴書の書き方や面接練習などを支援します。仕事のあっせんはできません。

働き続けるための相談や、転職などの相談にもなります。

昼間は就労実習や職場訪問等に出発して留守の事があります。



以下の事業所については、同一敷地内にて事務所を設けています

〒564-0002 吹田市岸部中 1-28-12 きらきらきしべ事務所内(吹田市民病院駐輪場向い)

最寄り駅：JR岸辺5分(キリン堂薬局・岸一小学校近く)

ふくぷくホーム/ 共同生活援助・グループホーム/ 定員34名

●地域であたりまえの暮らしの支援やケアを提供しています。少人数での共同生活を営んでいますが、一人ひとりを重要視した生活づくりを意識しています。

吹田市内で6拠点とサテライト2か所(一人暮らしに近い暮らし)の住まいがあります。

活動場所：千里山東・山田西・川園・岸部中・岸部北・朝日町

※新規利用に関しての相談受付は随時しておりますが、緊急性の高い利用については対応できかねます。また、利用希望される場合は、法人事務所(06-6317-5598)にて相談受付しています。

ヘルプセンターふくぷく/ 居宅介護等事業

●個別に外出や買い物、通院、自宅内において入浴、着替え等のニーズに対して、ヘルパーを派遣します。地域生活に必要な支援やケアを提供します。

※新規利用については受付しておりません。

計画相談ねばらんど/ 特定相談支援事業

●地域で生活していく為にはさまざまなサービスやつながりがないと生きづらさが生じます。個々にあわせた、その人の思いにそったコーディネートにつとめます。定期的な面談や訪問をしながら、利用サービスなどの調整や相談を受け付けしています。この事業は一般の相談受付ではないので、市町村より支給決定を受けた方で利用する際の契約をした方のみ対象となります。現在新規利用の希望者については待機していただき体制・空き待ちになります。

医務部

●障がいのある方の加齢に伴う状態や持病の悪化などで、本人自身が体調変化を伝える事が難しい方も少なくない為に、医療との連携はかかせなくなっています。現場スタッフと一丸となり、医療の立ち位置で地域生活がよりよいものになるよう主治医や他機関連携と本人支援にあたっています。2019年12月～活動開始。

ぷくぷく家族会

主にぷくぷくの日中作業所を利用している方の家族を対象にし、家族同士のつながりを大切にした活動です。2か月に1回の第2木曜日 13:00 から定例会議を開いています。

ぷくぷく後援会

ぷくぷく福祉会への財政的援助や人的活動援助をすすめるとともに、利用者・家族・職員が力をあわせて、地域での障がいのある人の生活と人権をまもり、より豊かにしていくための諸活動をしています。年に何回か茶話会や学習会などを開いています。地域生活と権利擁護、防災・減災が大きなテーマです。

総務部&法人事務所（本部）

〒564-0026 吹田市高浜町 7-7 ぷくぷくサポート office 3階
 TEL 06-6317-5598・06-6170-5788、 FAX 06-6170-5830
 受付時間 平日（月～金） 9:00～18:00



ぷくぷくの活動や事業を円滑にすすめていくために、各事業・活動の後方からの支援をしています。ぷくぷくで働く人たちの給与や事務手続き、経理事務などの他に、各種契約、文書作成、施設設備や車・備品などの維持管理、法人内研修の企画運営、外部との連絡・交渉や広報活動などを行っています。災害時の拠点として一時待機できるよう備品備蓄などを考え、各場にそろえたりしています。

ぷくぷく まっぷ PUKUPUKU MAP!



社会福祉法人

ぷくぷく福祉会

2020年2月現在

